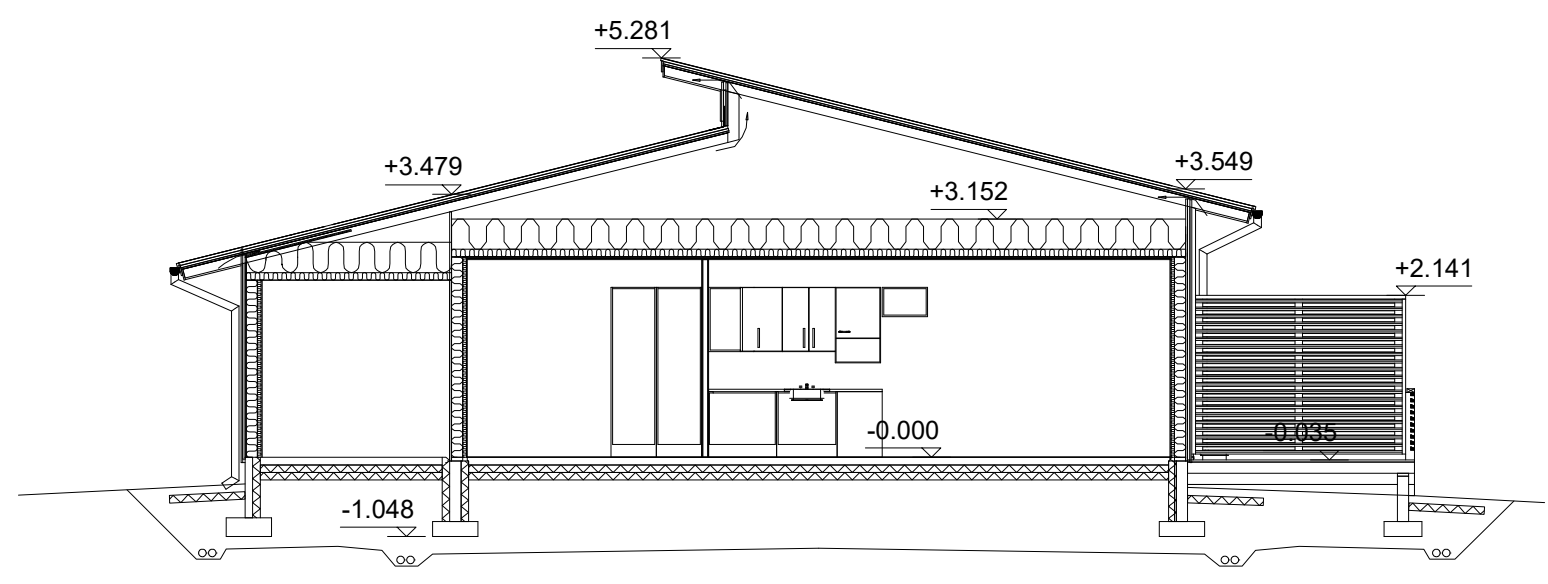


Koneellinen ilmanvaihto lämmöntalteenotolla
 Huonekorkeus 2600
 Ovien ja ikkunoiden yläreuna 2100
 Turvalasitukset, jos lasiaukon alareuna ≤ 700 mm
 Terrasille kaide (h=90cm), kun putoamiskorkeus ylittää 500mm
 Ullakolle HL päätykolmiossa
 Ullakon osastoivissa seinissä kulkuluukku esim. kipsilevystä
 Asuntojen välissä EI30 vesikatteeseen asti
 Huoneistojen väliset seinät $R'_w \geq 55$ dB

EI30 = EI30 vesikattoon



YP 0.09 W/m²K (0.09) US 0.17 W/m²K (0.17) AP 0.16 W/m²K (0.16)

Peltikate lukkosauma
 Ruoteet 32x100mm K300
 Korokerimat 22mm
 Kondenssisuojattu aluskate
 Tuuletustila + ristikot K900
 Puhallusvilla >400mm
 Höyrynsulkumuovi 0,2 mm, limitys>200+teippaus
 Koolaus 22x100 K400
 Kipsilevy 13mm

Kipsilevy 13mm
 Koolaus 48x48mm + mineraalivilla
 Runko 48x148mm + mineraalivilla
 Tuulensuojalevy 25mm
 Koolaus 32x100mm
 Ulkoverhouspaneeeli 23mm

TB-laatta
 EPS 100 200 mm
 Kapillaarikatko
 Radonputki
 Murske
 Perusmaa

Siirroksen 1 alla
422,2 m²

Rakennuksen pinta-ala	
Huoneistoala	363
Huoneisto, 1 kerros	183
Kerrosala	422
Kerrosala, 1 kerros	422

Kaupunginosa/Kylä AURA	Kortteli/Tila 53	Tontti/Rn:o 36:1	Viranomaisten merkintöjä
Rakennuksen numero/Rakennusten numerot/Rakennustunnus/Rakennustunnukset			Tasokoordinaattijärjestelmä/Korkeusjärjestelmä /N2000
Rakennustoimenpide UUDISRAKENNUS			Piirustuslaji PÄÄPIIRUSTUS
Rakennuskohde RIVITALO C PUUSEPÄNKUJA 21380 AURA			Mittakaava 1:100 1:100
Suunnittelijan yhteystiedot: yritys, osoite ja puhelinnumero			Työnumero Piirustuksen tunnus ARK-2
			Muutos
Kyörintie 30, 21800 KYRO p. 0400 842 579 Anne-Maaret Tammisto			Suunnitteluala Tiedosto
Ismo Mäkelä 21.12.2020			ARK